

ZESTAWIENIE POWIERZCHNI UZKONKREJ POWNICY

Nr	Pow. [m ²]	P.U. [m ²]
01	8,20	8,20
02	30,80	30,80
03	3,35	3,35
04	7,75	7,75
05	11,20	11,20
06	14,75	14,75
07	14,40	14,40
08	3,60	3,60
09	5,90	5,90
10	17,35	17,35

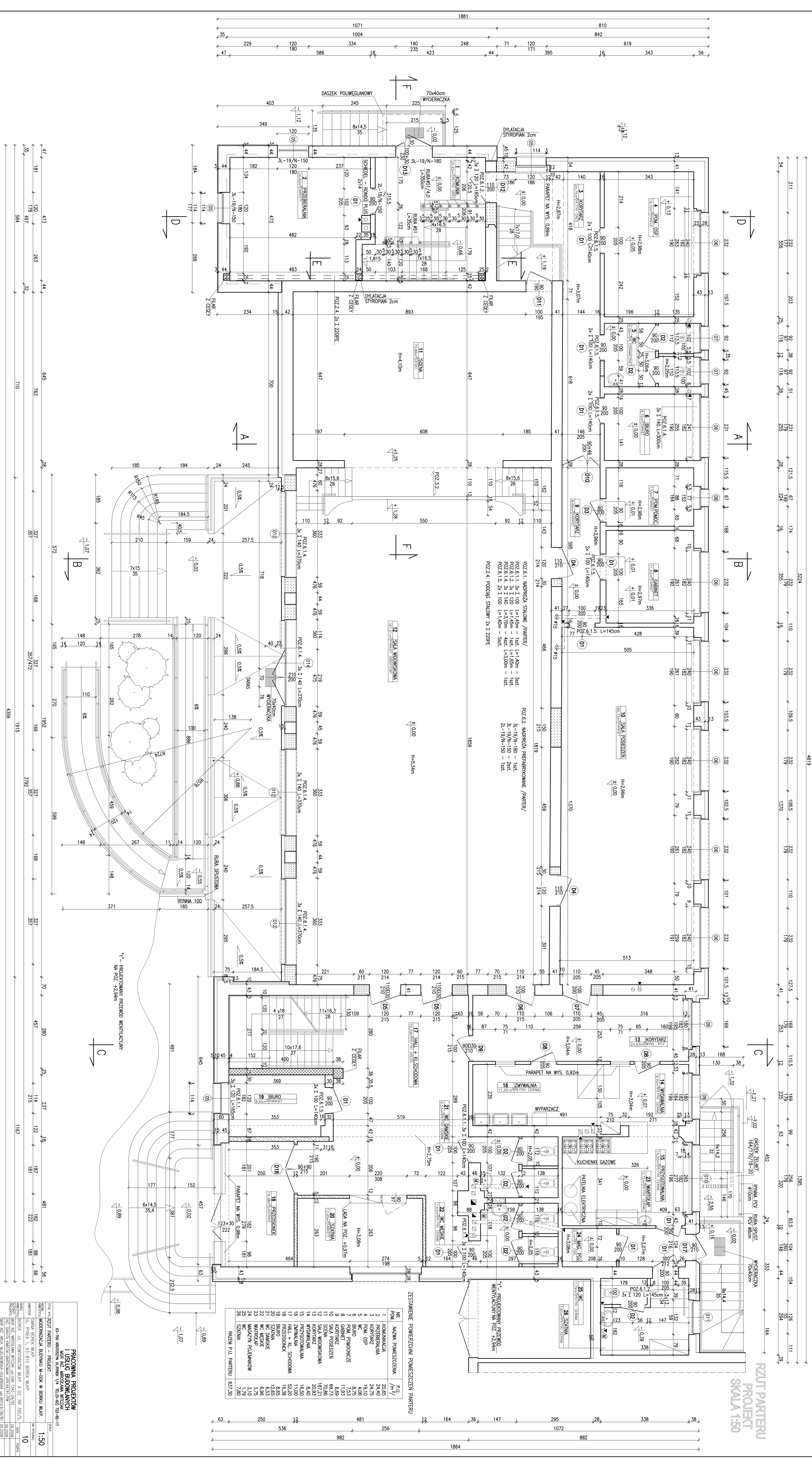
RZUT POWNIC
SKALA 1:50

PRACOWNIA PROJEKTOW I USLUG BUDOWNICZYCH
USLUGI BUDOWNICZE
 ul. Rynek 1, 63-810 BOREK WIELKI
 tel. 71 72 22 22
 www.uslugi-budownicze.pl

PROJEKT: KUCHNIA I BIEZPIECZNIKI
 WYKONAWCA: M. KUCYNSKI
 DATA: 2024-09-17

SKALA: 1:50

STRONA: 9



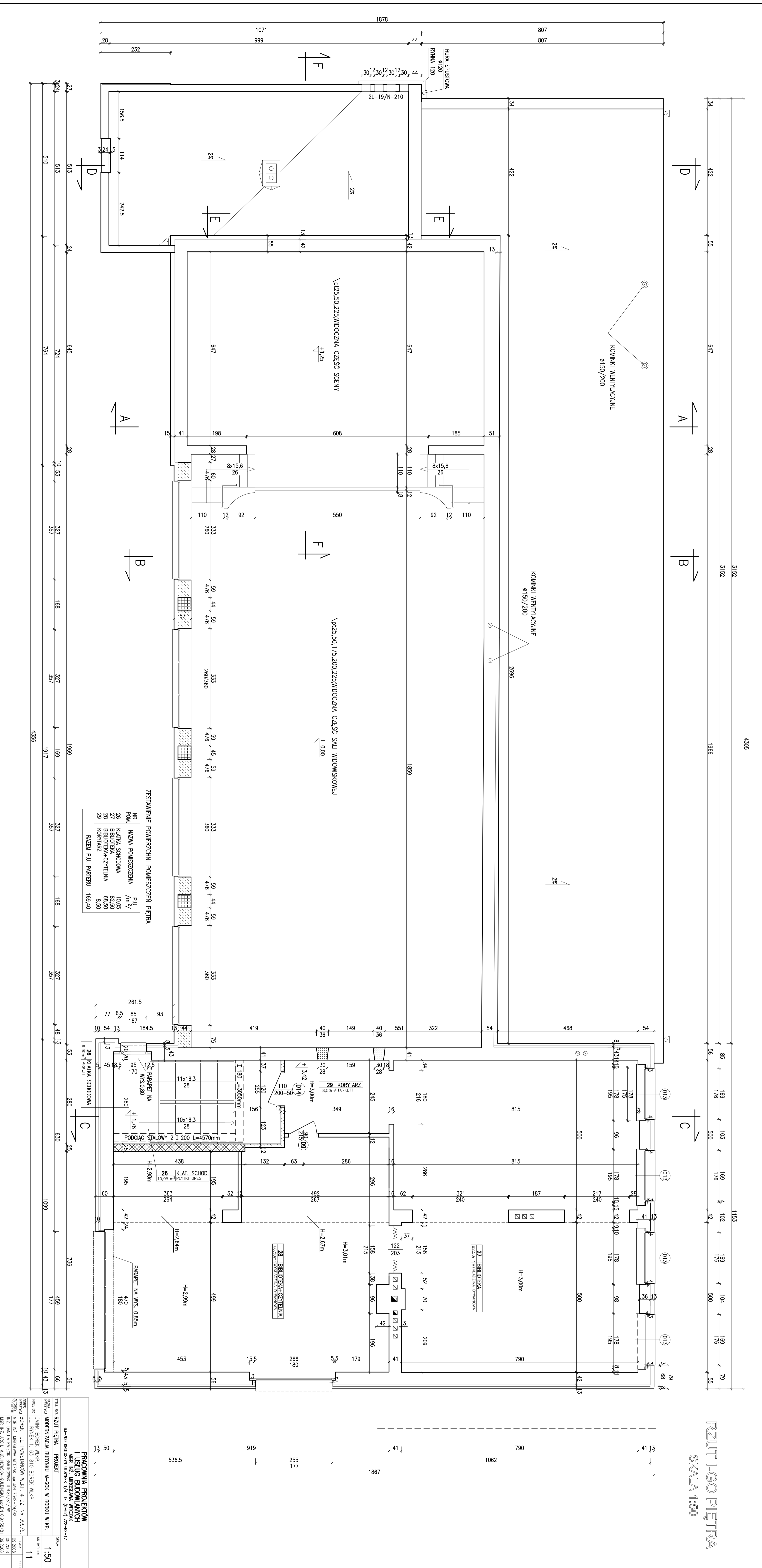
PROJEKTOWA PRACOWNIA ARCHYTEKTURA
1. USŁUG BUDOWLANYCH

Adres: ul. Piłsudskiego 10, 00-000 Warszawa
 Telefon: +48 22 123 45 67
 E-mail: biuro@pwa.pl

Projektant: **10**
 Skala: **1:50**

ZESTAWIENIE POWIERZCHNI POMIESZCZEŃ PARTERU

Nr	Nazwa pomieszczenia	Pow. / m ²
1	Korridor	20,65
2	Przebiegnik	24,40
3	WC	1,90
4	Pom. gosp.	4,06
5	WC	1,90
6	Pom. gosp.	4,06
7	Pom. gosp.	4,06
8	Pom. gosp.	4,06
9	Pom. gosp.	4,06
10	Pom. gosp.	4,06
11	Pom. gosp.	4,06
12	Pom. gosp.	4,06
13	Pom. gosp.	4,06
14	Pom. gosp.	4,06
15	Pom. gosp.	4,06
16	Pom. gosp.	4,06
17	Hala	11,93
18	Pom. gosp.	1,90
19	Pom. gosp.	1,90
20	Pom. gosp.	1,90
21	Pom. gosp.	1,90
22	Pom. gosp.	1,90
23	Pom. gosp.	1,90
24	Pom. gosp.	1,90
25	Pom. gosp.	1,90
26	Pom. gosp.	1,90
27	Pom. gosp.	1,90
28	Pom. gosp.	1,90
29	Pom. gosp.	1,90
30	Pom. gosp.	1,90



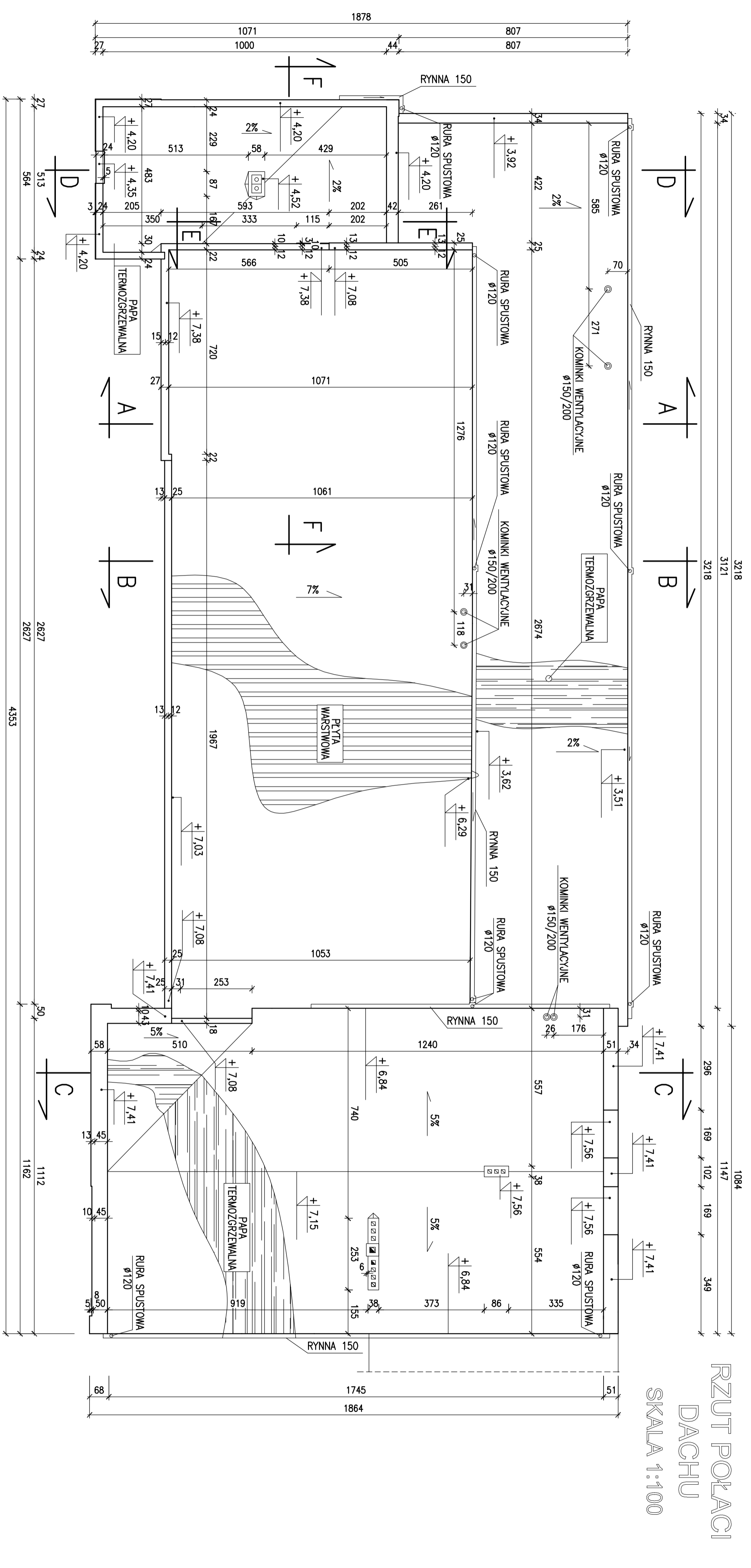
ZESTAWIENIE POWIERZCHNI POWIERZSZEJ PIĘTRA

NR	NAZWA POKOJU	P.L.
26	KUCHNIA	10,55
27	BIBLIOTEKA-CZYTELNA	68,50
28	KORYTARZ	8,50
RAZEM P.L. PIĘTRU		189,40

RZUT I-GO PIĘTRA
SKALA 1:50

PRACOWNIA PROJEKTOW
I USŁUG BUDOWLANYCH
M. STANISŁAWSKI I SP. z o.o.
ul. Rybnicka 1, 63-810 Borek Wielki

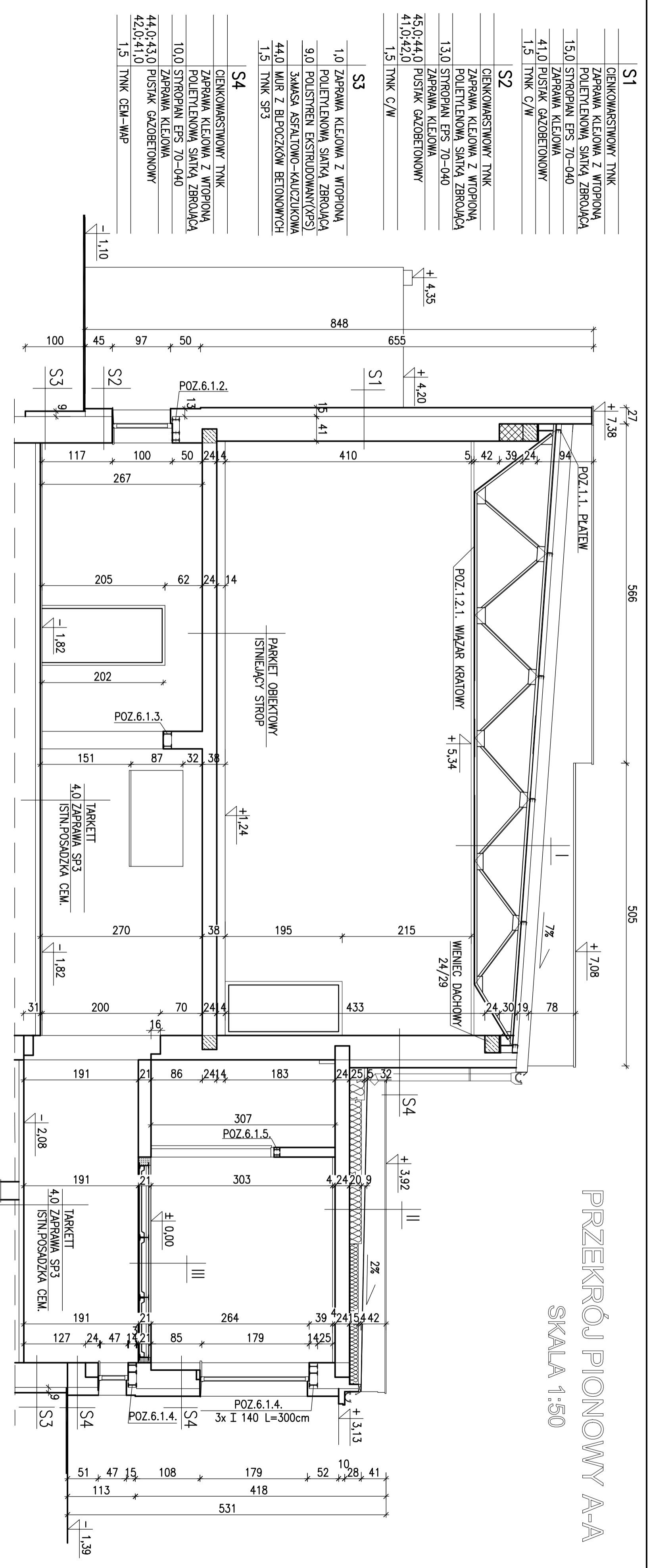
DATA	OPIS	SKALA
11	1:50	



RZUT POŁACI
DACHU
SKALA 1:100

PRACOWNIA PROJEKTÓW I USŁUG BUDOWLANYCH MGR INŻ. MIROSŁAWA WITCZAK 63-700 KROTOSZYN UL. RYNEK 1/4 TEL. (0-62) 722-82-17		TYTUŁ RYS. RZUT POŁACI DACHU - PROJEKT	SKALA 1:100
NAZWA INWESTYCJI MODERNIZACJA BUDYNKU M-GOK W BORKU WLKP.	ADRES INWESTYCJI BOREK UL. POWSTANCÓW WLKP. 4 DZ. NR 395/5.	NR RYSUNKU 13	DATA PROJEKTU 09.2008
INWESTOR GMINA BOREK WLKP.	PROJEKTANT MGR INŻ. MIROSŁAW WITCZAK upr.ŁAN 7342-29/92 INŻ. DANUTA KMIĘCIK-BARTKOWIAK upr.ŁAN 84/81/Pw	DATA PROJEKTU 09.2008	PROJEKTANT MGR INŻ. ARCH. M. JEJLIŃSKA-SULBIŃSKA upr.ŁAN 10.9/38/81 09.2008

PRZEKRÓJ PIONOWY A-A
SKALA 1:50



S1	CIEŃKOWARSTWOWY TYNK
	ZAPRAWA KLEJOWA Z WTOPIONĄ
	POLETYLENOWĄ SIATKĄ ZBRZĄJĄCĄ
15,0	STYROPIAN EPS 70-040
	ZAPRAWA KLEJOWA
41,0	PUSTAK GĄZOBETONOWY
1,5	TYNK C/W
S2	CIEŃKOWARSTWOWY TYNK
	ZAPRAWA KLEJOWA Z WTOPIONĄ
	POLETYLENOWĄ SIATKĄ ZBRZĄJĄCĄ
13,0	STYROPIAN EPS 70-040
	ZAPRAWA KLEJOWA
45,0;44,0	PUSTAK GĄZOBETONOWY
41,0;42,0	
1,5	TYNK C/W
S3	
1,0	ZAPRAWA KLEJOWA Z WTOPIONĄ
	POLETYLENOWĄ SIATKĄ ZBRZĄJĄCĄ
9,0	POLISTYREN EKSTRUOWANY(XPS)
	3MMAŚA ASFALTOWO-KAUCZUKOWA
44,0	MUR Z BŁPÓCZKÓW BETONOWYCH
1,5	TYNK SP3
S4	CIEŃKOWARSTWOWY TYNK
	ZAPRAWA KLEJOWA Z WTOPIONĄ
	POLETYLENOWĄ SIATKĄ ZBRZĄJĄCĄ
10,0	STYROPIAN EPS 70-040
	ZAPRAWA KLEJOWA
44,0;43,0	PUSTAK GĄZOBETONOWY
42,0;41,0	
1,5	TYNK CEM-WAP

I	19,0 PŁYTA ISOTHERM Ds 190
	8,0 PŁATWIE C80x60x4
	WIĄZAR KRATOWY
5,0	PŁYTA GKF NA PODKŁADZIE
	RUSZCIE METALOWYM

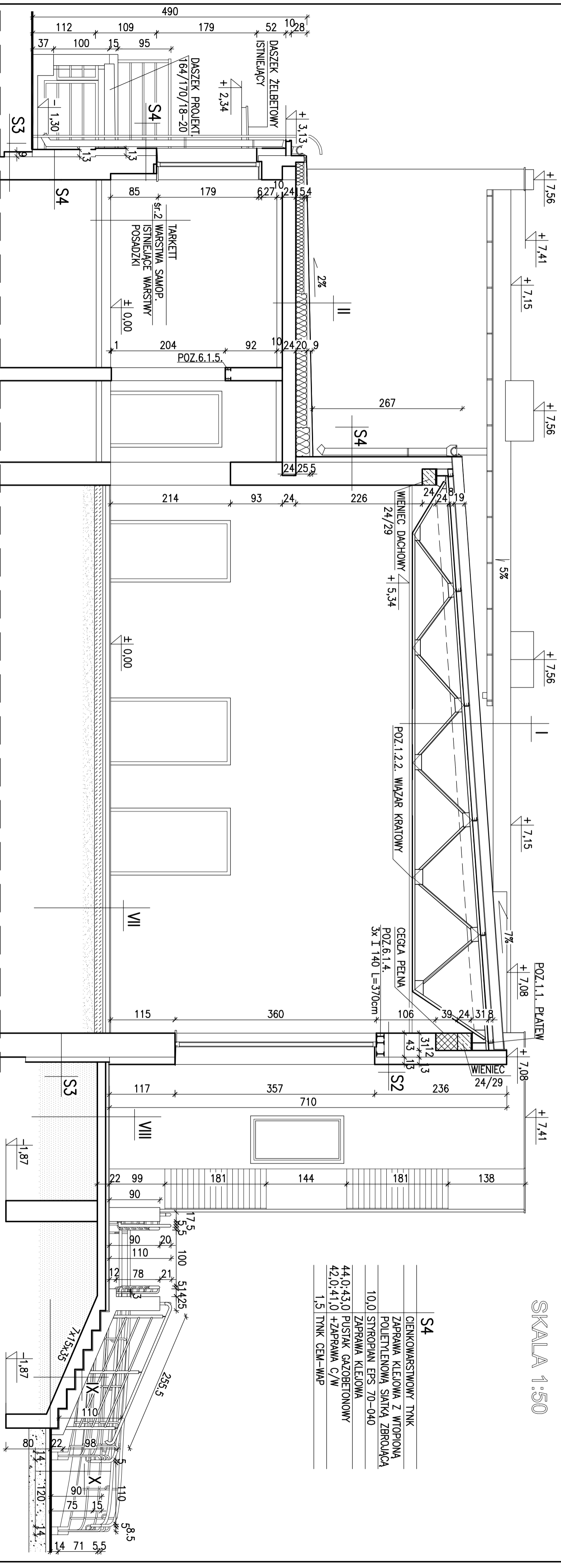
II	1,0 PAPA TERMIZOLACyjNA
	15,0-30,0 STYROPIAN EPS 038-100
	LAMINOWANY PAPA PODK.
24,0	ISTNIEJĄCY STROP
	TYNK C-W

III	0,5 TARKETT
	7,5 SZLICHTA CEMENTOWA ZBRZĄJONA
	FOŁA POLETYLENOWA
8,0	STYROPIAN EPS 100-038
	16,0 PŁYTA PREFABRYKOWANA WPS 5cm
	NA BELKACH STALOWYCH I 160
2,0	TYNK CEMENTOWO-WAPLENNY

PRACOWNIA PROJEKTÓW I USŁUG BUDOWLANYCH		SKALA	
MGR INŻ. MIROSŁAWA WITCZAK		1:50	
63-700 KROTOSZYN UL. RYNEK 1/4 TEL.(0-62) 722-82-17		NR RYSUNKU	
TYTUŁ RYS. PRZEKRÓJ PIONOWY A-A		14	
MIASTO INWESTYCJA		DATA	
MODERNIZACJA BUDYNKU M-GOK W BORKU WLKP.		09.2008	
INWESTOR		09.2008	
GMINA BOREK WLKP.		09.2008	
UL. RYNEK 1, 63-810 BOREK WLKP		09.2008	
ADRES INWESTYCJA		09.2008	
BOREK UL. POWSTANCÓW WLKP. 4 DZ. NR 395/5.		09.2008	
MGR INŻ. MIROSŁAW WITCZAK upr.JAN 7342-29/92		09.2008	
AUTOR PROJEKTU		09.2008	
INŻ. DANUTA KAMIECZ-BARTKOWAK UPPr.84/81/PW		09.2008	
MGR INŻ. ARCH. M.JELINOWSKA-GULBIŃSKA upr.BN110.9/38/81		09.2008	

PRZEKRÓJ PIONOWY B-B

SKALA 1:50



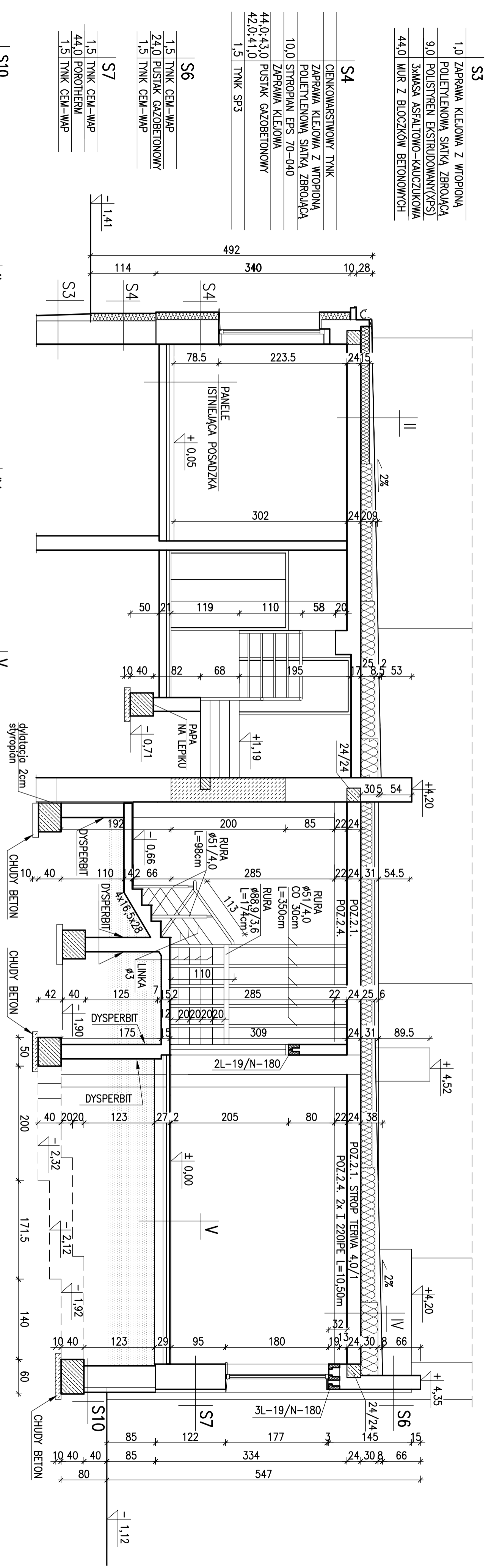
S4	CIEŃKOWARSTWOWY TYNK
	ZAPRAWA KLEJOWA Z WITOPIONĄ
	POLETYLENOWA SIATKA ZBRÓJĄCA
	10,0 STYROPIAN EPS 70-040
	ZAPRAWA KLEJOWA
	44,0:43,0 PUSTAK GAZOBETONOWY
	42,0:41,0 +ZAPRAWA C/W
	1,5 TYNK CEM-WAP

S2	CIEŃKOWARSTWOWY TYNK	S3	1,0 ZAPRAWA KLEJOWA Z WITOPIONĄ
	ZAPRAWA KLEJOWA Z WITOPIONĄ		POLETYLENOWA SIATKA ZBRÓJĄCA
	13,0 STYROPIAN EPS 70-040		9,0 POLIESTREN EKSTYRUDOWANY(XPS)
	ZAPRAWA KLEJOWA		3MASA ASFALTOWO-KAUCZUKOWA
	45,0:44,0 PUSTAK GAZOBETONOWY		44,0 MUR Z BLOCZKÓW BETONOWYCH
	41,0:42,0		
	1,5 TYNK		

VII	2,2 PARKIET OBIEKTOWY	VIII	2,0 KLINKIER CIĄGNIONY
	7,0 SZLICHTA CEMENTOWA		5,0 SZLICHTA SP3
	ZBRÓJ. SIATKA Ø4 10x10		15,0 BETON B15
	5,0 STYROPIAN EPS 038-100		104,0 PASEK ZAGĘSZCZONY
	15,0 BETON WODOSZCZ. B25 W6		WARSTWAMI DO l = 0,78
	30,0 PASEK WIBROWANY		
	WARSTWAMI DO l ^p = 0,78		
	FOLIA POLETYLENOWA		
	ISTNIEJĄCY PODKŁAD PŁASKU		

IX	2,0 KLINKIER CIĄGNIONY	X	8,0 KOSTKA BRUKOWA
	5,0 SZLICHTA SP3		5,0 PODSTĘPKA PŁASKOWA
	15,0 BETON B15		20,0 PODKŁAD PŁASKOWO-ZWIROWY
	104,0 PASEK ZAGĘSZCZONY		20,0 WARSTWA ODSĄCZAJĄCA
	WARSTWAMI DO l = 0,78		- TLUCZEN LUB ZMIR

PRACOWNIA PROJEKTÓW I USŁUG BUDOWLANYCH		SKALA	
MGR INŻ. MIROSŁAWA WITCZAK		1:50	
63-700 KROTOSZYN UL.RYNEK 1/4 TEL.(0-62) 722-82-17		NR RYSUNKU	
PRZEKRÓJ PIONOWY B-B		15	
INWESTOR		DATA	
GMINA BOREK WLKP.		09.2008	
UL. RYNEK 1, 63-810 BOREK WLKP		POBRES	
ADRES		MGR INŻ. ARCH. M.JELINOWSKA-CULBIŃSKA upr.BN110.9/38/81 09.2008	
BOREK UL. POWSTANCÓW WLKP. 4 DZ. NR 395/5			
MGR INŻ. MIROSŁAWA WITCZAK upr.UAN 7342-29/92			
INŻ. DANUTA KAMIECZ-BARTKOWIAK UPe.84/81/PW			



S3	1.0 ZAPRAWA KLEJOWA Z WTOPIONĄ POLETYLENOWĄ SIATKĄ ZBRÓJĄCĄ
9.0	POLISTYRENI EKSTRUZOWANY(XPS)
44.0	3-MASA ASFALTOWO-KALCZYKOWA
44.0	MUR Z BLOCZKÓW BETONOWYCH

S4	CIEŃKOWARSTWOWY TYNK
	ZAPRAWA KLEJOWA Z WTOPIONĄ POLETYLENOWĄ SIATKĄ ZBRÓJĄCĄ
10.0	STYROPIAN EPS 70-040
44.0;43.0	ZAPRAWA KLEJOWA
42.0;41.0	PUSTAK GAZOBETONOWY
1.5	TYNK SP3

S6	1.5 TYNK CEM-WAP
24.0	PUSTAK GAZOBETONOWY
1.5	TYNK CEM-WAP
S7	1.5 TYNK CEM-WAP
44.0	POROTHERM
1.5	TYNK CEM-WAP

S10	ZAPRAWA KLEJOWA Z WTOPIONĄ POLETYLENOWĄ SIATKĄ ZBRÓJĄCĄ
10.0	STYROPIAN EPS 70-040
	ZAPRAWA KLEJOWA
36.0	BLOCZEK BETONOWY
1.5	TYNK CEM-WAP

II	1.0 PAPA TERMIZOCZEWIJALNA
15-30	STYROPIAN EPS 038-100
	LAMINOWANY PAPA PODKŁ.
24.0	ISTNIEJĄCY STROP
	TYNK C-W

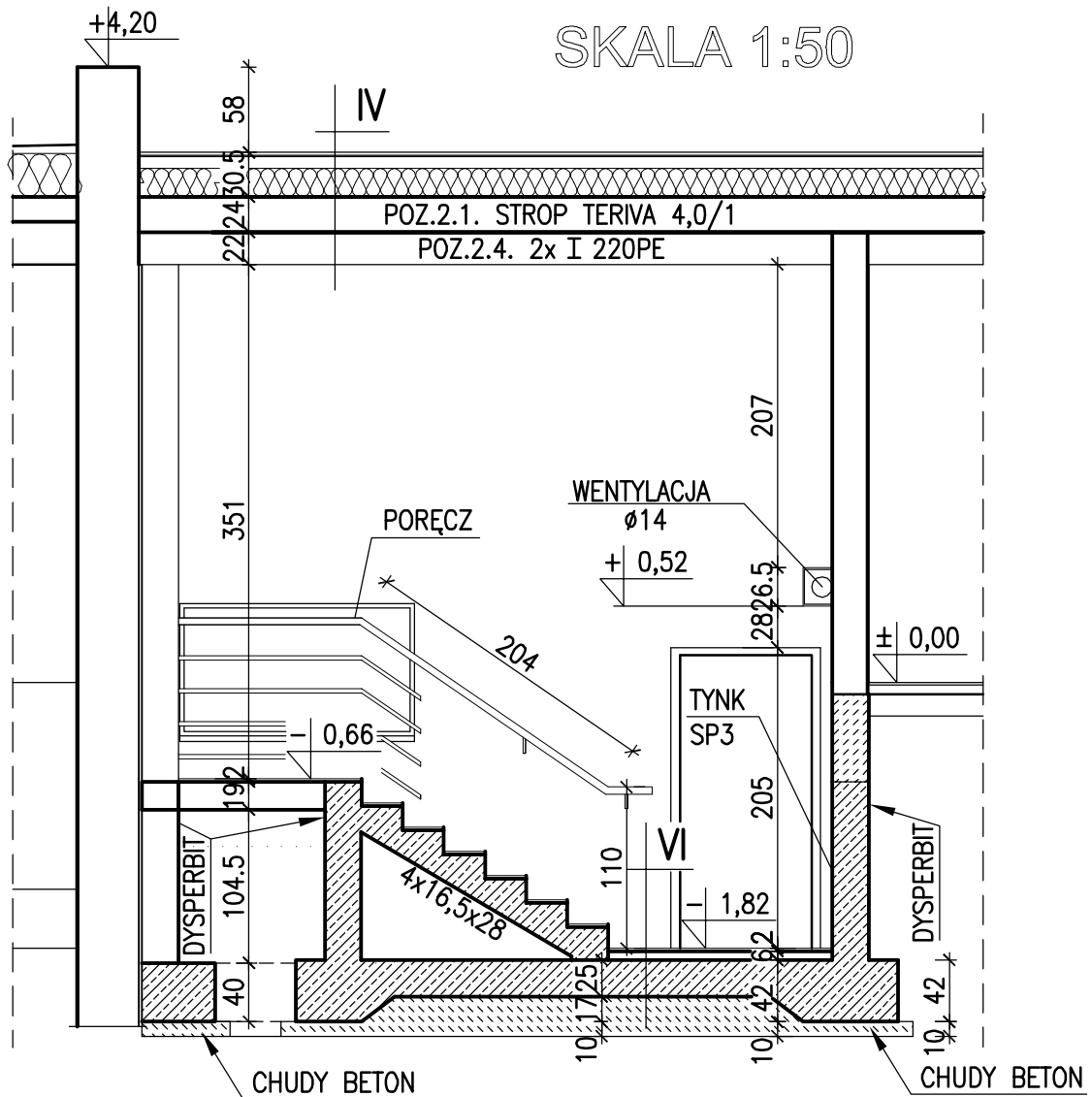
IV	1.0 PAPA TERMIZOCZEWIJALNA
4.0	SZLICHTA CEMENTOWA
15.0-30.0	STYROPIAN EPS 038-100
	-30.0
24.0	STROP TERRIVA 4.0/1
	TYNK C-W

V	2.0 PŁYTKI CERAMICZNE
6.0	ZAPRAWA SP3 ZBRÓJOWA ANTYRYS.
6.0	STYROPIAN EPS 100-038
	FOLIA POLETYLENOWA
10.0	BETON B15
83.0	PIASEK ZAGĘSZCZONY

PRACOWNIA PROJEKTÓW I USŁUG BUDOWLANYCH	
MGR INŻ. MIROSŁAWA WITCZAK	
63-700 KRÓLEWSKI UL. RYNEK 1/4 TEL. (0-62) 722-82-17	
TYTUŁ RYS. PRZEKROJ PIONOWY D-D	
SKALA 1:50	
INWESTOR GMINA BOREK WLKP.	
IMIEZNA UL. RYNEK 1, 63-810 BOREK WLKP.	
ADRES BOREK UL. POWSTANCÓW WLKP. 4 DZ. NR 395/5.	
MGR INŻ. MIROSŁAW WITCZAK upr. JANI 7342-29/92	
AUTORSKI INŻ. DANUTA KAMIECZ-BARTKOWIAK UPPr. 84/81/PW	
MGR INŻ. ARCH. M. JELINOWSKA-GULEŃSKA upr. 84/110/9/38/81	
NR RYSUNKU 17	
DATA 09.2008	
POBYS 09.2008	
09.2008	

PRZEKRÓJ PIONOWY E-E

SKALA 1:50



IV	
1,0	PAPA TERMOZGRZEWALNA
4,0	SZLICHTA CEMENTOWA
15,0- -30,0	STYROPIAN EPS 038-100
24,0	STROP TERRIVA 4,0/1
	TYNK C-W

VI	
2,0	PLYTKI GRES
6,0	SZLICHTA CEMENTOWA ZBROJONA SP3
25,0	DNO ŻELBETOWE FUNDAMENTU B25 W6

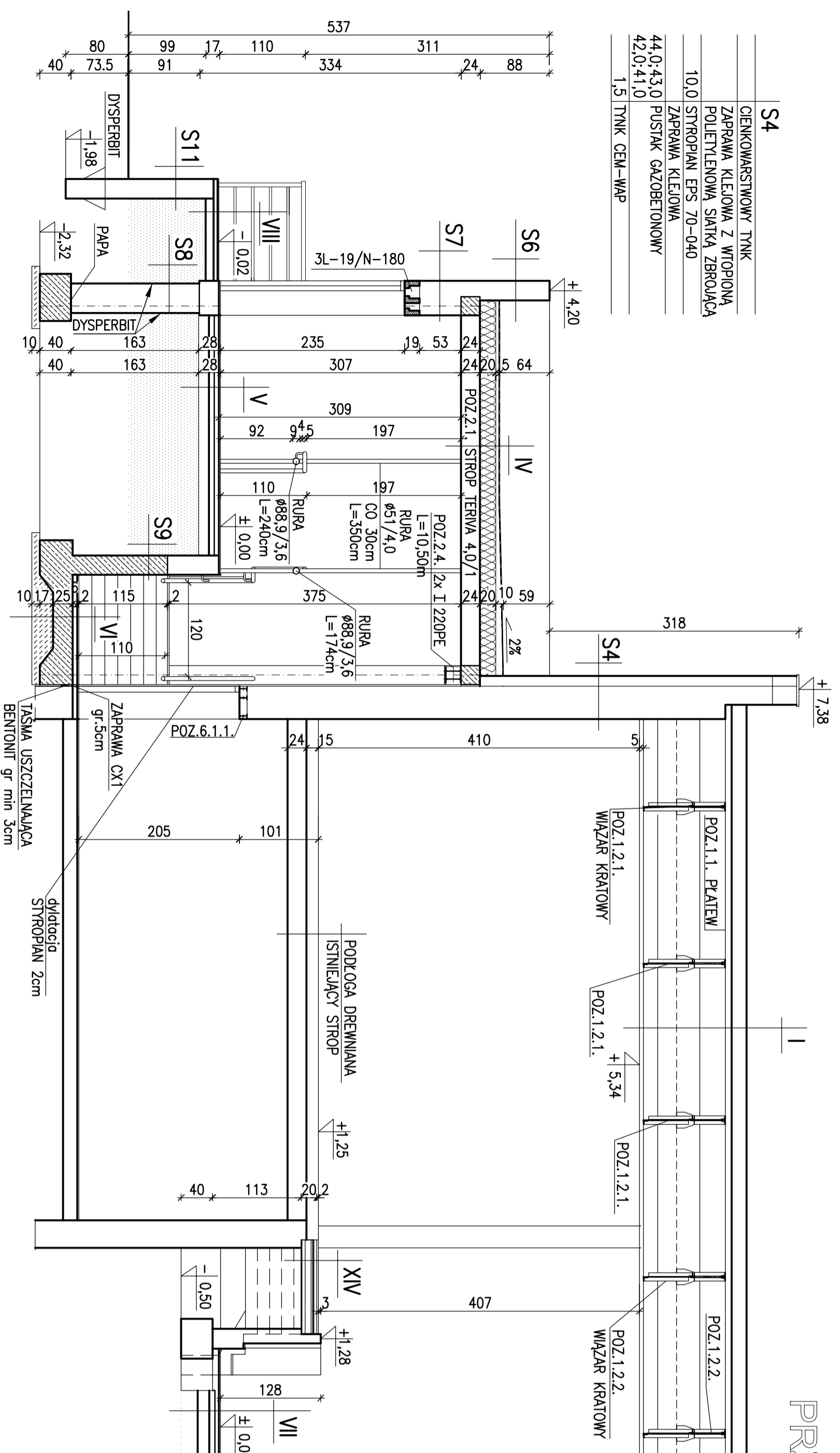
PRACOWNIA PROJEKTÓW I USŁUG BUDOWLANYCH

MGR INŻ. MIROSLAWA WITCZAK
63-700 KROTOSZYN UL.RYNEK 1/4 TEL.(0-62) 722-82-17

TYTUŁ RYS.	PRZEKRÓJ PIONOWY E-E	SKALA	
NAZWA INWESTYCJI	MODERNIZACJA BUDYNKU M-GOK W BORKU WLKP.		1:50
INWESTOR	GMINA BOREK WLKP. UL. RYNEK 1, 63-810 BOREK WLKP	NR RYSUNKU	18
ADRES INWESTYCJI	BOREK UL. POWSTAŃCÓW WLKP. 4 DZ. NR 395/5,	DATA	PODPIS
AUTORZY PROJEKTU	MGR INŻ. MIROSLAWA WITCZAK upr.UAN 7342-29/92	09.2008	
	INŻ. DANUTA KMECIK-BARTKOWIAK UP.R.84/81/PW	09.2008	
	MGR INŻ. ARCH. M.JELINOWSKA-GULBIŃSKA upr.BN10.9/38/81	09.2008	

PRZEKRÓJ PIONOWY F-F

SKALA 1:50



S4	CIEKOKWASSTNOWY TYNK
	ZAPRAWA KLEJOWA Z WROPIONĄ POLETYLENOWĄ SIATKĄ ZBRÓJĄCĄ
	10,0 STYROPIAN EPS 70-040
	ZAPRAWA KLEJOWA
	44,0;43,0;42,0;41,0 PUSTAK GAZOBETONOWY
	1,5 TYNK CEM-WAP

S6	1,5 TYNK CEM-WAP	S7	1,5 TYNK CEM-WAP	S8	DYSPERBIT	S9	DYSPERBIT	S11	DYSPERBIT
	24,0 PUSTAK GAZOBET.		44,0 POROTHERM		38,0 BLOCKI BETONOWE		25,0 BLOCKI BETONOWE		25,0 BLOCKI BETONOWE
	1,5 TYNK CEM-WAP.		1,5 TYNK CEM-WAP.		DYSPERBIT		25,0 ŚCIANA ŻELBETOWA		1,5 TYNK CEM-WAP.

V	2,0 PŁYTKI CERAMICZNE
	6,0 ZAPRAWA SP3 ZBRÓJONĄ ANTYRS.
	6,0 STYROPIAN EPS 100-038
	FOLIA POLETYLENOWA
	10,0 BETON B15
	83,0 PASEK ZAGĘSZCZONY
VI	2,0 PŁYTKI GRES
	6,0 SZLICHTA CEMENTOWA ZBRÓJONĄ SP3
	25,0 DNO ŻELBETOWE FUNDAMENTU B25 W6
VII	2,2 PARKIET OBIEKTOWY
	7,0 SZLICHTA CEMENTOWA
	ZBRÓJ. SIATKA Ø4 10x10
	5,0 STYROPIAN EPS 038-100
	15,0 BETON WODOSZCZ. B25 W6
	30,0 PASEK WIBROWANY
	WARSTWAMI DO P ^o =0,78
	FOLIA POLETYLENOWA
	ISTNIEJĄCY PODKŁAD PIASKU
VIII	2,0 KLINKIER CIĄGNIONY
	5,0 SZLICHTA SP3
	10,0 BETON B15
	99,0 PASEK ZAGĘSZCZONY
	WARSTWAMI DO P ^o =0,78
XIV	2,2 PARKIET OBIEKTOWY
	7,0 SZLICHTA CEMENTOWA ZBRÓJONĄ
	FOLIA POLETYLENOWA
	8,0 STYROPIAN EPS 100-038
	14,0 PŁYTA PREFABRYKOWANA WPS 5cm
	NA BELKACH STALOWYCH I 140
	2,0 TYNK CEMENTOWO-WAPIENNY

PRACOWNIA PROJEKTÓW I USŁUG BUDOWLANYCH

MGR INŻ. MIROSŁAWA WITCZAK

63-700 KROTOSZYN UL. RYNEK 1/4 TEL.(0-62) 722-82-17

TYTUŁ RYS. PRZEKRÓJ PIONOWY F-F

MODERNIZACJA BUDYNKU M-GOK W BORKU WLKP.

GNINA BOREK WLKP.

UL. RYNEK 1, 63-810 BOREK WLKP

INWESTOR BOREK UL. POWSTANCOW WLKP. 4 DZ. NR 395/5,

MGR INŻ. MIROSŁAW WITCZAK upr. IAN 7342-29/92

INŻ. DANUTA KMECIK-BARTKOWIAK UPR.84/81/PW

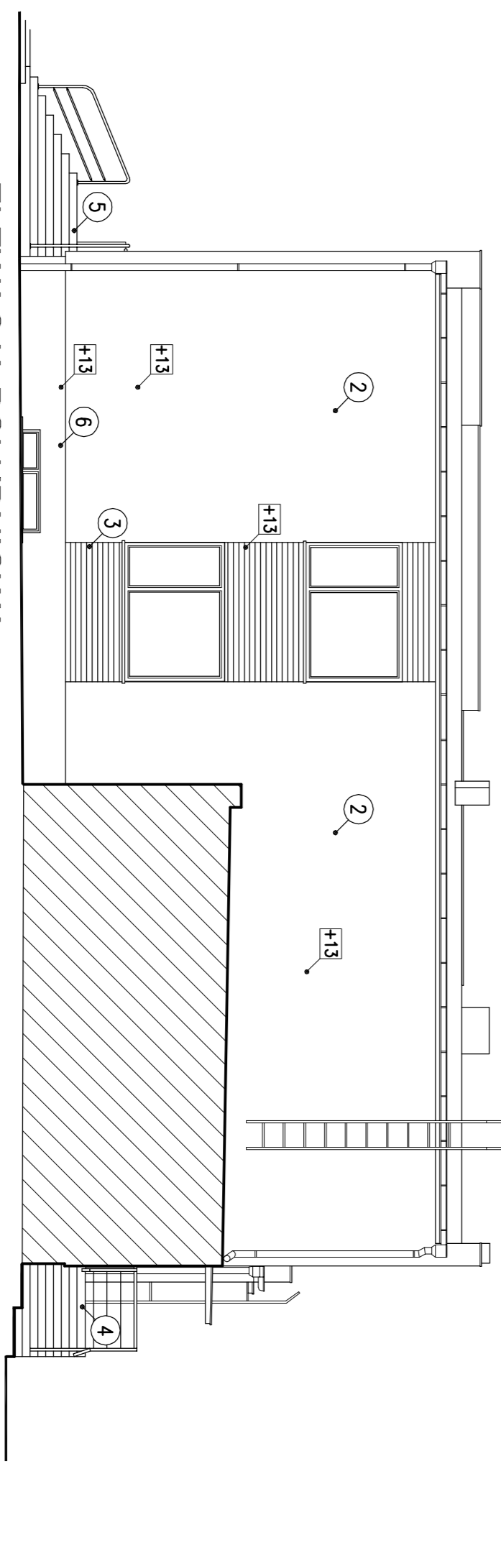
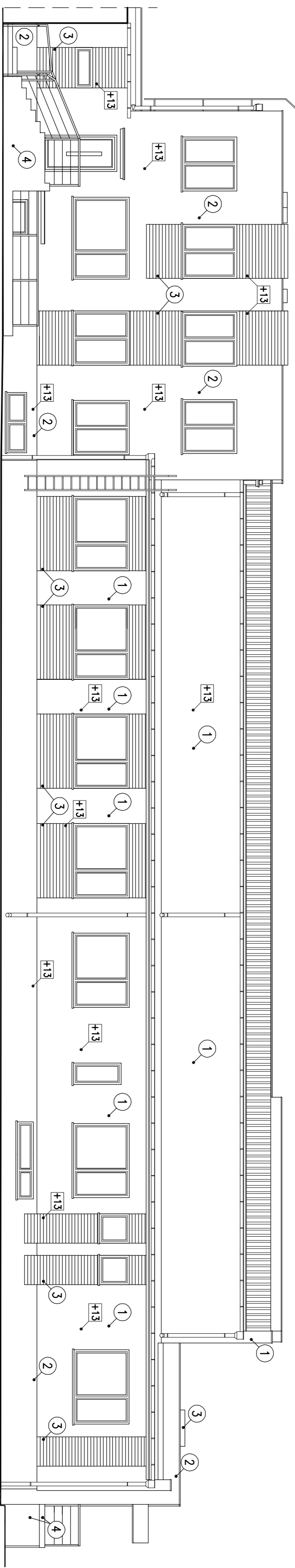
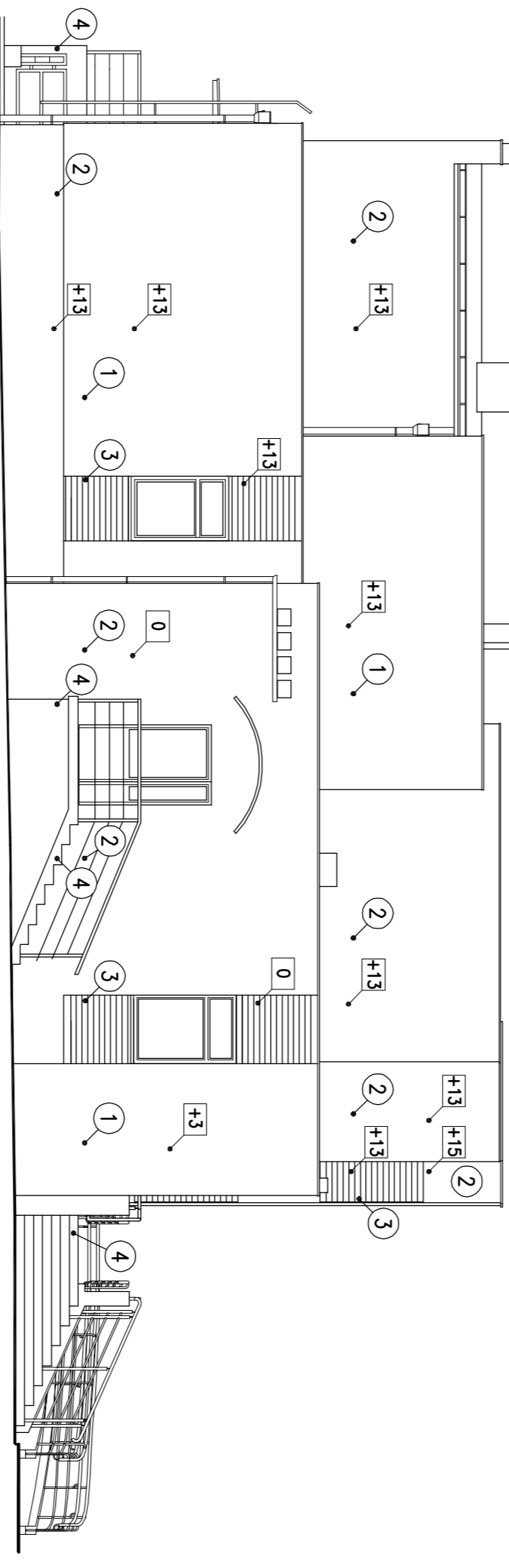
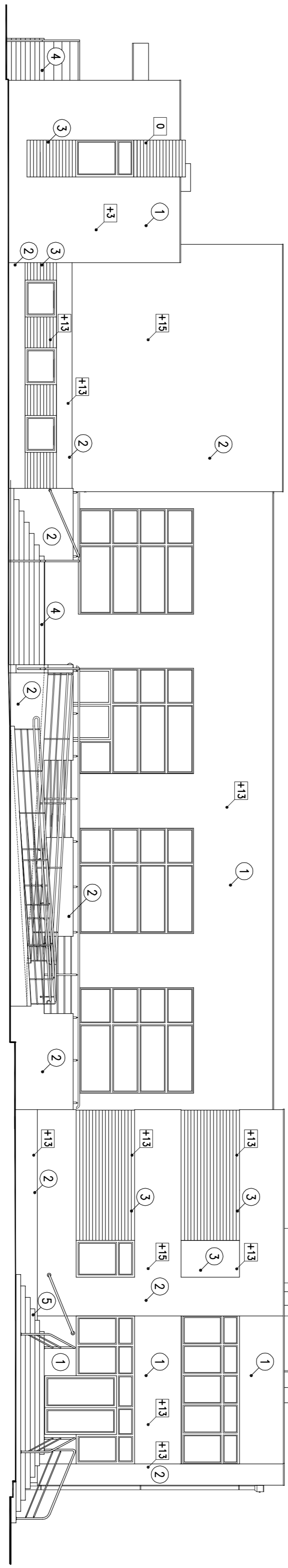
MGR INŻ. ARCH. M.JELIŃSKA-CULBIŃSKA upr.8N10.9/38/81 09.2008

SKALA 1:50

NR RYSUNKU 19

DATA 09.2008

FOOTHS 09.2008



ELEWACJA WSCHODNIA

ELEWACJA POŁUDNIOWA

ELEWACJA ZACHODNIA

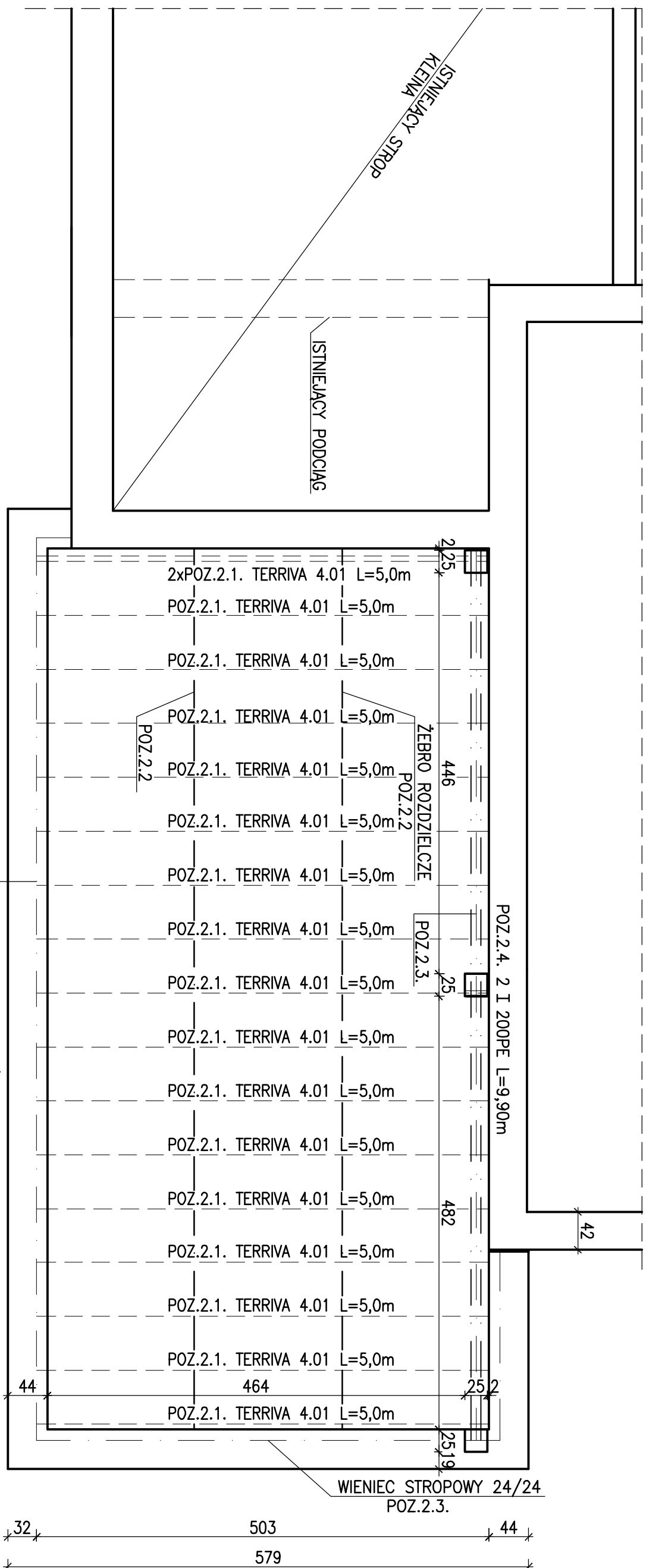
ELEWACJA PÓŁNOCNA

LEGENDA:

- 1 - ŚCIANY POKRYTE TYNKĄ MINERALNĄ SYSTEMOWĄ O GR. ZWĘŻEN DO 1mm, np. ATLAS CERMIT FS, MALOWANE FARBA SILIKATOWA
- 2 - ŚCIANY POKRYTE TYNKĄ MINERALNĄ SYSTEMOWĄ O GR. ZWĘŻEN DO 1mm, np. ATLAS CERMIT FS, MALOWANE FARBA SILIKATOWA
- 3 - ŚCIANY POKRYTE TYNKĄ MINERALNĄ SYSTEMOWĄ O GR. ZWĘŻEN DO 1mm, np. ATLAS CERMIT FS, MALOWANE FARBA SILIKATOWA
- 4 - SCHODY POKRYTE PŁYTKAMI W KOLORZE OKŁADZIN NA ISTNIEJĄCYCH SCHODACH
- 5 - ISTNIEJĄCE PŁYTKI POKRYWIAJĄCE SCHODY
- 6 - ISTNIEJĄCE PŁYTKI ELEWACYJNE

- POKRYCIE DACHU - PAPA, TERMOIZOLACJA
- RYNNY DACHOWE, RURY SPUSZCZOWE I OBRÓWKI BIAŁYCHSKE
- BALUSTYDRY WYKONANE W KOLORZE BRĄZOWYM
- STUJARKA OKIENNA Z PCV BIALA
- STUJARKA DRZWIOWA ALUMINIOWA, BRĄZOWA, PO STRONIE ELEWACJI WSCHODNIEJ - BIAŁEJNE WYKONANE POLIURETANEM, BRĄZOWE

PRACOWNIA PROJEKTOWA I USŁUG BUDOWLANYCH		MGR INŻ. MIROSŁAWA WITCZAK	
63-700 KROŚCINIA		UL. RYNEK 1, 63-810 BOREK WILCZP	
TEL. (0-8) 722-82-17		TEL. (0-8) 722-82-17	
Tytuł rys. ELEWACJE		SKALA	
Nazwa inwestycji		1:100	
Miejscowość		NR PROJEKTU	
Adres inwestycji		Data	
Nazwa inwestora		Rok	
Adres inwestora		09.2008	
Nazwa wykonawcy		09.2008	
Adres wykonawcy		09.2008	
MGR INŻ. ARCH. MŁODZIMISŁAW GIELENIA		09.2008	



RZUT KONSTRUKCJI STROPU NAD POMIESZCZENIEM NR2 SKALA 1:50

POZ.2. STROP TERRIVA 4.0/1

POZ. 2.1. BELKA STROPOWA L=5,00m – 18szt.

– PUSTAKI STROPOWE: 325 szt.

POZ.2.2. ŻEBRO ROZDZIELCZE O SZEROKOŚCI 7–10cm

I WYSOKOŚCI STROPU 24cm Z BETONU B20

I ZBROJENIA Z DWÓCH PRĘTÓW ϕ 12mm

ORAZ STRZEMIION ϕ 6mm W POSTACI LITERY S.

POZ.2.3. WIENIEC ŻELBETOWY – O PRZEKROJU

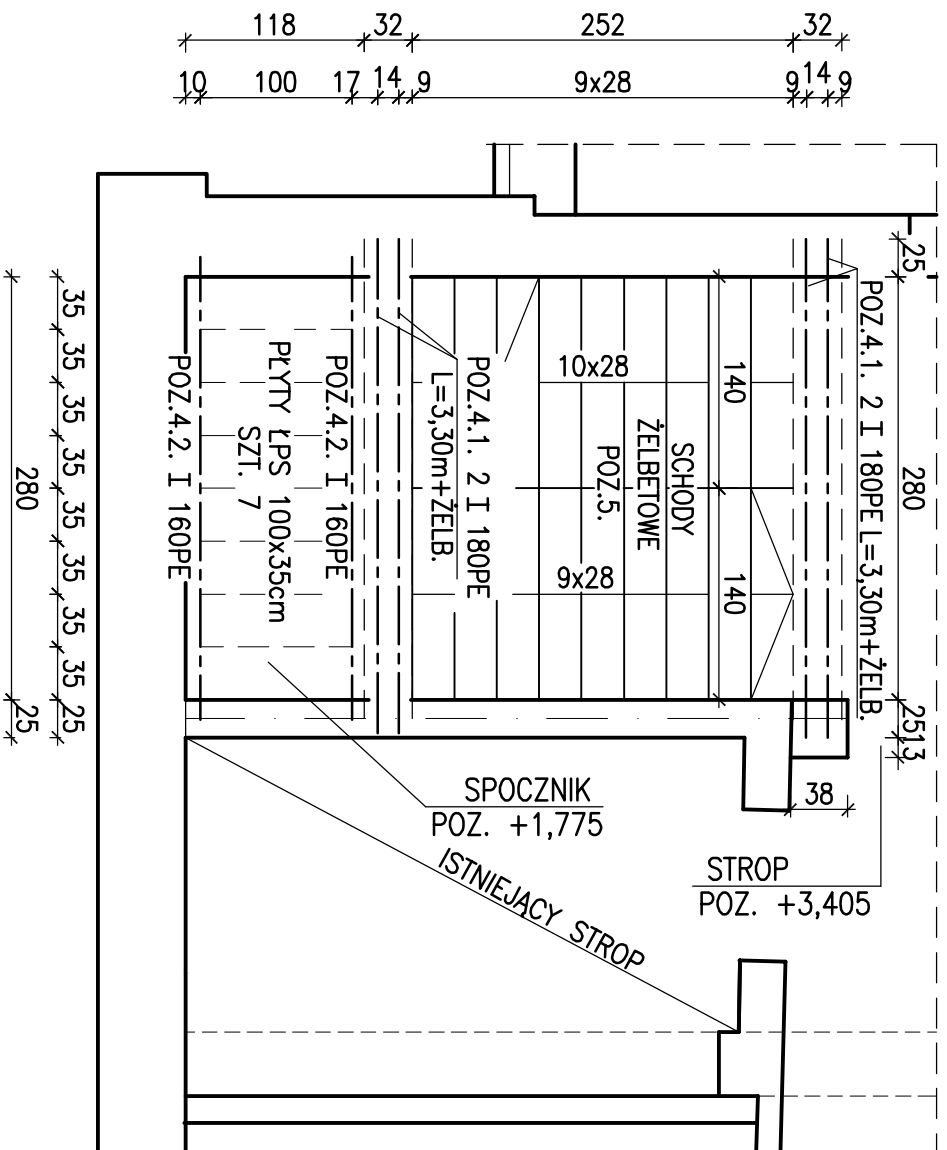
24/24cm Z BETONU B20 I STALI 34GS

W POSTACI 4 ϕ 12 ORAZ STRZEMIION ϕ 6

(SIĘSYY) O ROZSTAWIE CO 20cm.

POZ.2.4. 2 I 200PE L=9,90m

TYTUŁ RYS.		KONSTRUKCJA STROPU NAD POMIESZCZENIEM NR 2		SKALA	1:50
NAZWA INWESTYCJI		MODERNIZACJA BUDYNKU M-GOK W BORKU WLKP.		NR RYSUNKU	21
INWESTOR		GMINA BOREK WLKP. UL. RYNEK 1, 63-810 BOREK WLKP		DATA	09.2008
ADRES INWESTYCJI		BOREK UL. POWSTAŃCÓW WLKP. 4 DZ. NR 395/5, MGR INŻ. MIROSLAWA WITCZAK upr.UAN 7342-29/92		PODPIS	
AUTORZY PROJEKTU		INŻ. DANUTA KMIĘCIK-BARTKOWIAK UPR.84/81/PW			
PRACOWNIA PROJEKTÓW I USŁUG BUDOWLANYCH		MGR INŻ. MIROSLAWA WITCZAK 63-700 KROTOSZYN UL.RYNEK 1/4 TEL.(0-62) 722-82-17			

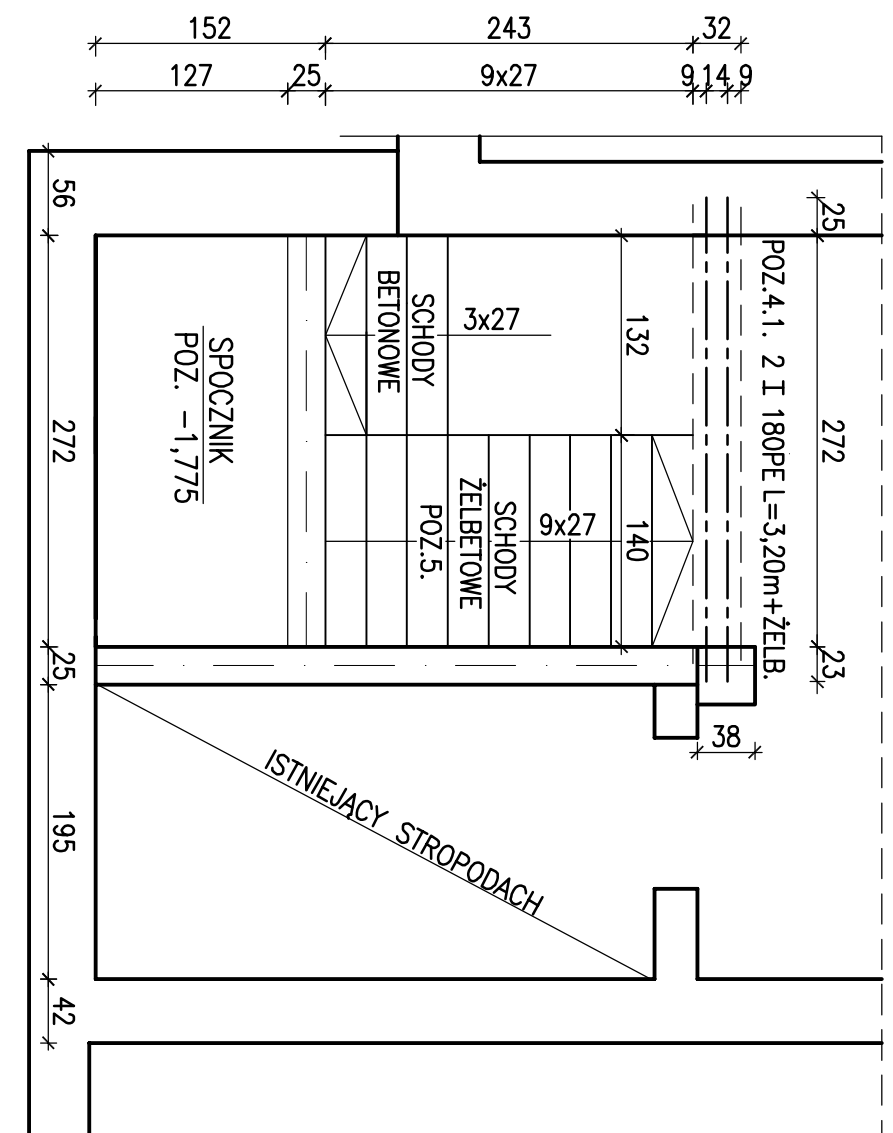


RZUT KONSTRUKCJI SCHODÓW Z PARTERU NA PIĘTRO

RZUT KONSTRUKCJI SCHODÓW

SKALA 1:50

- POZ.4.1. BELKA SPOCZNIKOWA SCHODÓW ŻELBETOWYCH
 PODCIĄG STALOWY 2x I 180 PE L=3,30m
 + BELKA ŻELBETOWA 32/34cm
- POZ.4.2. STROP Z PLYT ŁPS NA BELKACH STALOWYCH
 - BELKA STALOWA I 160 PE, L=3,20 - 2szt.
 - PLYTY SPROPOWE ŁPS : 100x35cm - 7szt.

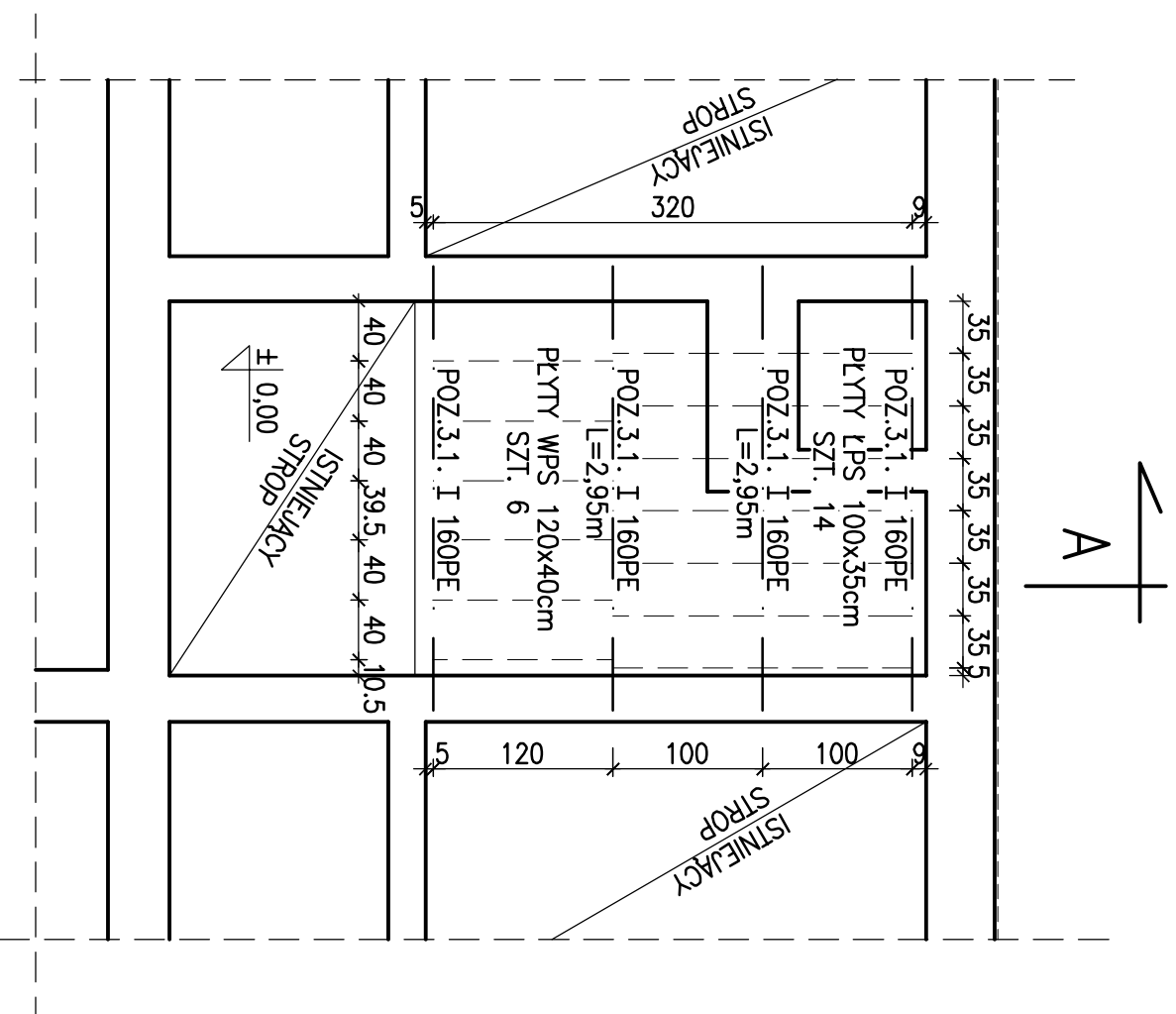


RZUT KONSTRUKCJI SCHODÓW Z PIWNICY NA PARTER

PRACOWNIA PROJEKTÓW I USŁUG BUDOWLANYCH MGR INŻ. MIROSŁAWA WITCZAK 63-700 KROTOSZYN UL. RYNEK 1/4 TEL.(0-62) 722-82-17		SKALA
TYTUL RYS.	RZUT KONSTRUKCJI SPOCZNIKÓW	1:50
NAZWA INWESTYCJI	MODERNIZACJA BUDYNKU M-GOK W BORKU WLKP.	NR RYSUNKU
INWESTOR	GMINA BOREK WLKP. UL. RYNEK 1, 63-810 BOREK WLKP	22
ADRES INWESTYCJI	BOREK UL. POWSTAŃCÓW WLKP. 4 DZ. NR 395/5,	DATA
AUTORZY PROJEKTU	MGR INŻ. MIROSŁAWA WITCZAK upr. UAN 7342-29/92 INŻ. DANUTA KMIĘCIK-BARTKOWIAK UPR.84/81/PW	PODPIS
		09.2008
		09.2008

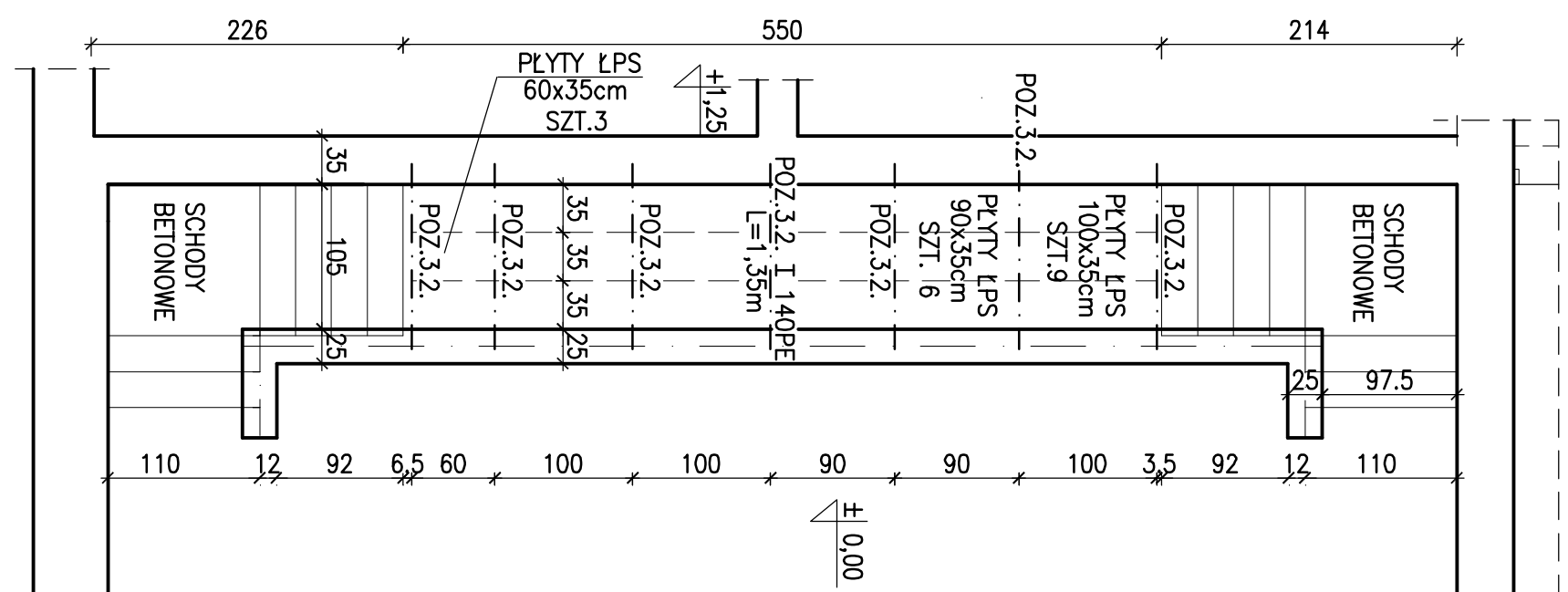
RZUT KONSTRUKCJI STROPU NAD POM. 01

POZ 3.1.



RZUT KONSTRUKCJI STROPU PRZY SCENIE

POZ 3.2.



RZUT KONSTRUKCJI STROPÓW NA BELKACH STALOWYCH

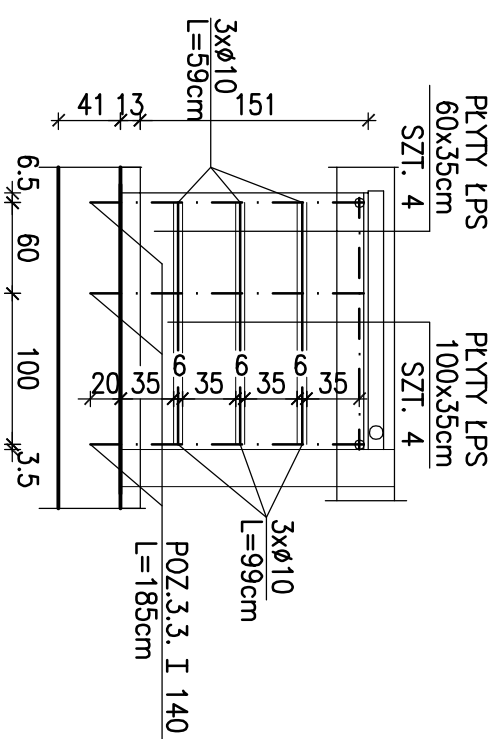
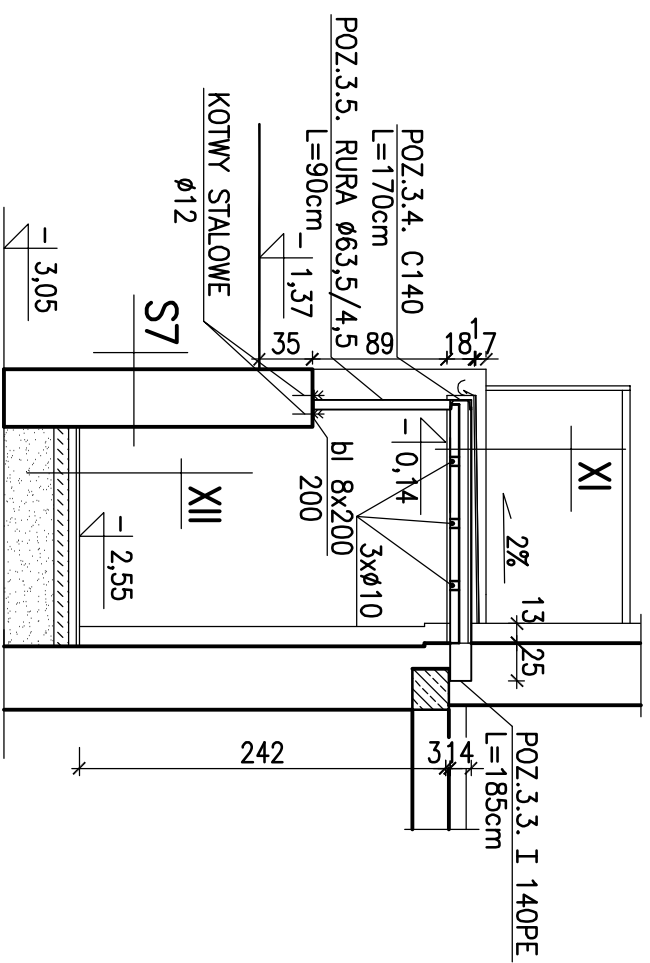
SKALA 1:50

- POZ 3. STROP Z PŁYT ŁPS NA BELKACH STALOWYCH
- POZ 3.1. BELKA STALOWA I 160 PE, L=2,95 – 4szt.
 – PŁYTY SPRÓPOME ŁPS : 100x35cm – 14szt.
 – PŁYTY SPRÓPOME WPS : 120x40cm – 6szt.
- POZ 3.2. BELKA STALOWA I 140 PE, L=1,35 – 7szt.
 – PŁYTY SPRÓPOME ŁPS : 100x35cm – 9szt.
 – PŁYTY SPRÓPOME WPS : 90x35cm – 6szt.
 – PŁYTY SPRÓPOME ŁPS : 60x35cm – 3szt.

TYTUŁ RYS.		KONSTRUKCJA STROPÓW NA BELKACH STALOWYCH	
NAZWA INWESTYCJI	MODERNIZACJA BUDYNKU M-GOK W BORKU WLKP.		
INWESTOR	GMINA BOREK WLKP. UL. RYNEK 1, 63-810 BOREK WLKP		
ADRES INWESTYCJI	BOREK UL. POWSTAŃCÓW WLKP. 4 DZ. NR 395/5, MGR INŻ. MIROSLAWA WITCZAK upr. JUAN 7342-29/92		
AUTORZY PROJEKTU	INŻ. DANUTA KMIĘCIK-BARTKOWIAK UPR.84/81/PW		
PRACOWNIA PROJEKTÓW I USŁUG BUDOWLANYCH		SKALA	1:50
MGR INŻ. MIROSLAWA WITCZAK 63-700 KROTOSZYN UL. RYNEK 1/4 TEL.(0-62) 722-82-17		NR RYSUNKU	23
DATA	09.2008	PODPIS	

KONSTRUKCJA DASZKA NAD ZEJSCIEM DO PIWNICY

SKALA 1:50



S7	DYSPERBIT
1,5	TYNK SP3
38,0	BLOCZKI BETONOWE
1,5	TYNK SP3

XI	1,0	PAPA
	5,0-7,0	SZLICHTA CEMENTOWA ZBROJONA
	6,0	STYROPIAN EPS 100-038
	14,0	PLYTA PREFABRYKOWANA WPS 5cm NA BELKACH STALOWYCH I 140
	3,0	TYNK CEMENTOWO-WAPIENNY

XII	2,0	KLINKIER CIĄGNIONY
	15,0	SCHODY BETONOWE B25 W6
	48,0	PIASEK ZAGĘSZCZONY

POZ.3. STROP Z PŁYT ŁPS NA BELKACH STALOWYCH

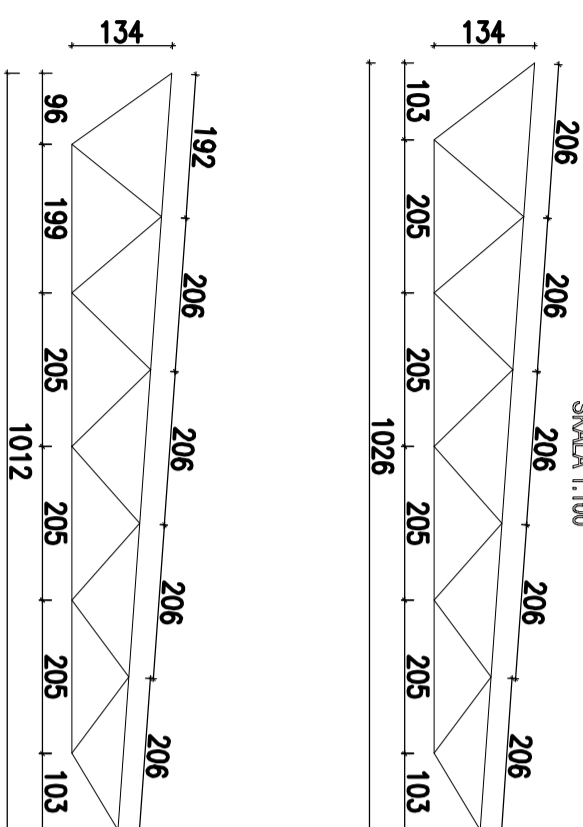
POZ 3.3. BELKA STALOWA I 140, L=1,85m - 4szt.

- PŁYTY SPROPOWE ŁPS : 100x35cm - 4szt.
- PŁYTY SPROPOWE ŁPS : 60x35cm - 4szt.

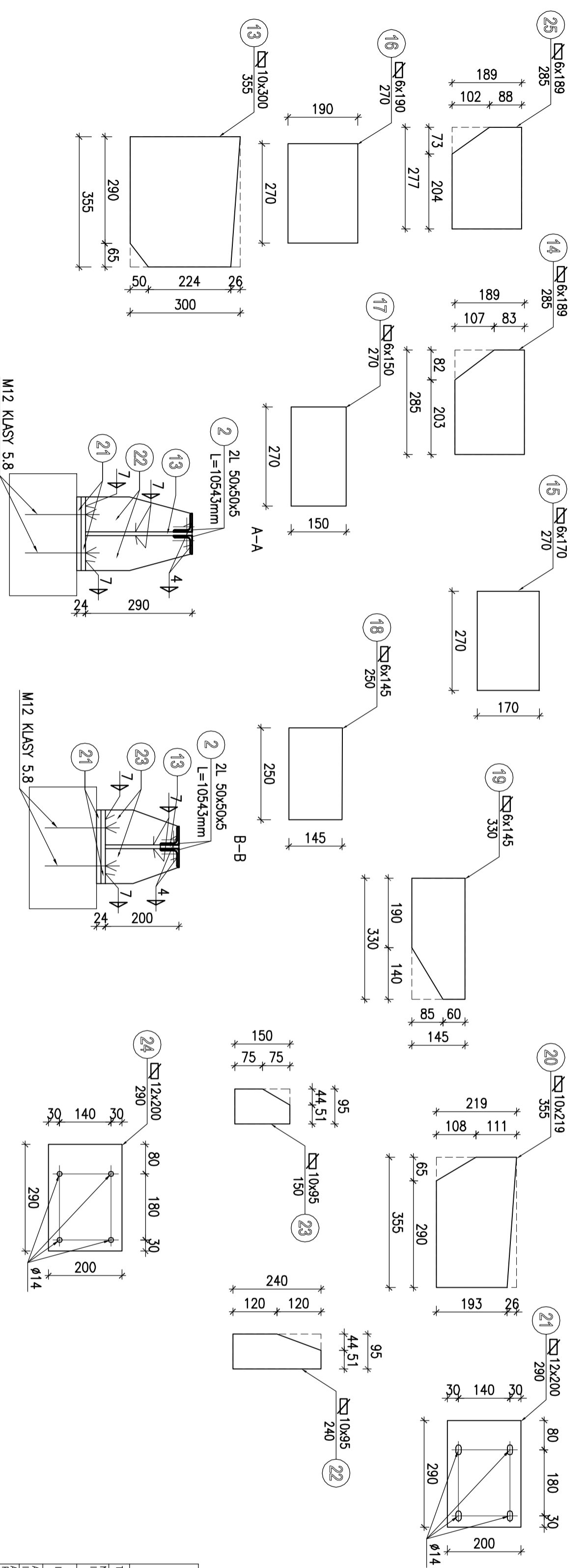
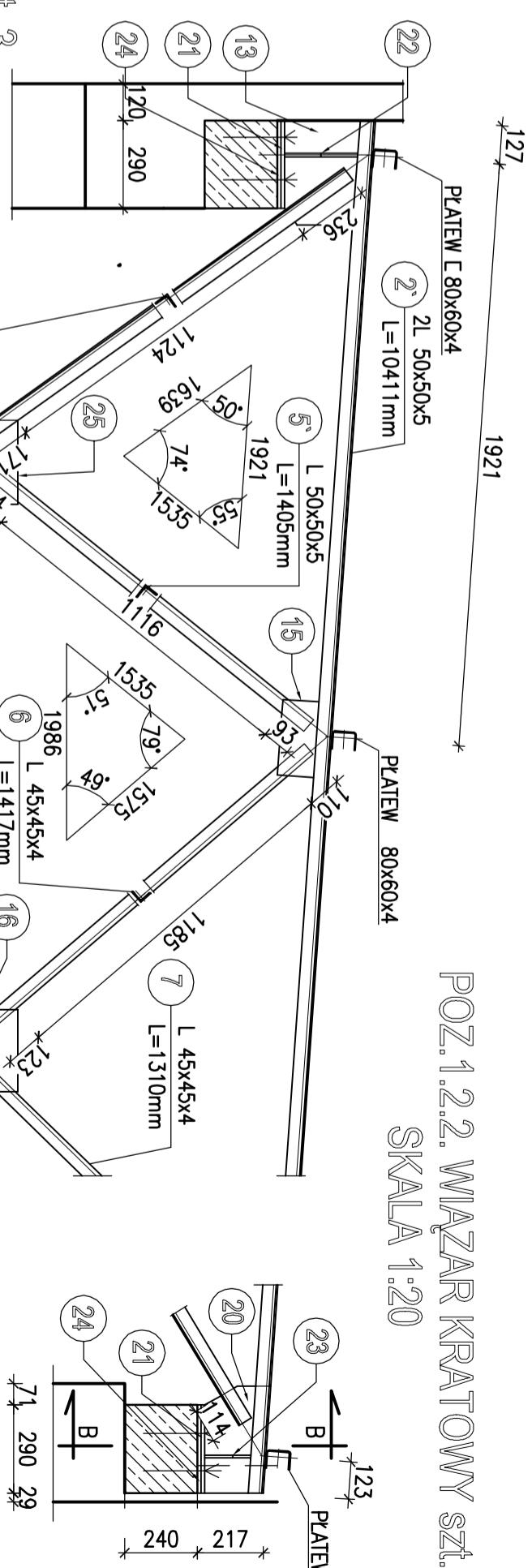
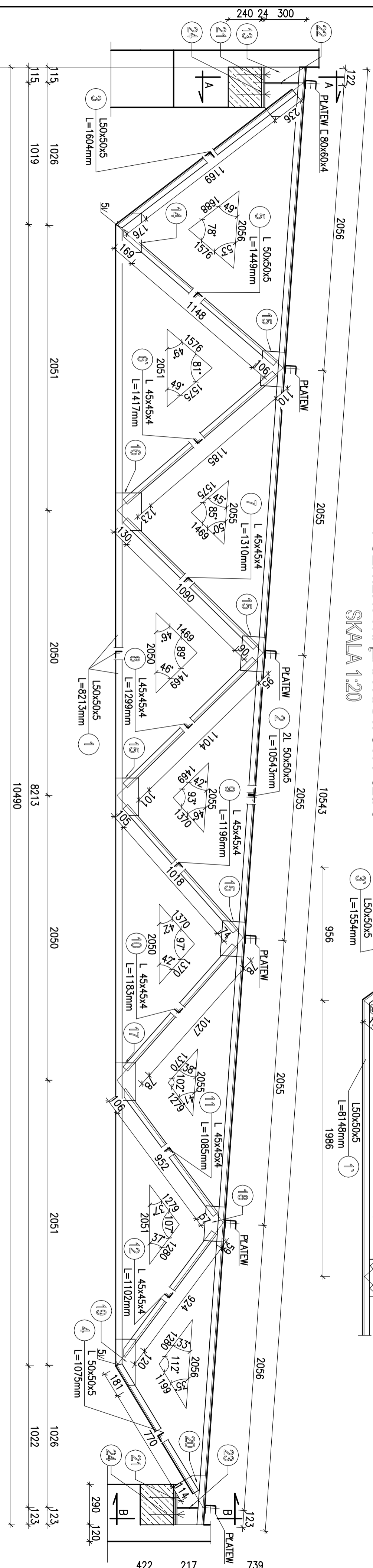
POZ 3.5. BELKA STALOWA C 160 L=1,70m - 4szt.

POZ 3.6. SŁUPEK RURA 63,5/4,5 L=0,90m - 2szt.

TYTUŁ RYS.		KONSTRUKCJA DASZKI NAD ZEJŚCIEM DO PIWNICY		SKALA
NAZWA INWESTYCJI		MODERNIZACJA BUDYNKU M-GOK W BORKU WLKP.		1:50
INWESTOR		GMINA BOREK WLKP. UL. RYNEK 1, 63-810 BOREK WLKP		NR RYSUNKU
ADRES INWESTYCJI		BOREK UL. POWSTAŃCÓW WLKP. 4 DZ. NR 395/5, MGR INŻ. MIROSŁAWA WITCZAK upr.UAN 7342-29/92		DATA
AUTORZY PROJEKTU		INŻ. DANUTA KMIĘCK-BARTKOWIAK UPR.84/81/PW		PODPIS
				09.2008
				09.2008



POZ.1.2.1. WIĄZAR KRATOWY SZT. 3
SKALA 1:20

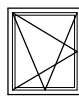

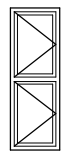
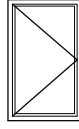
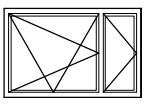
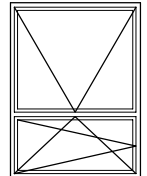
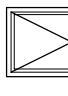
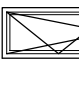
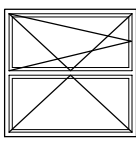
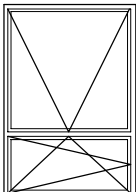
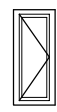
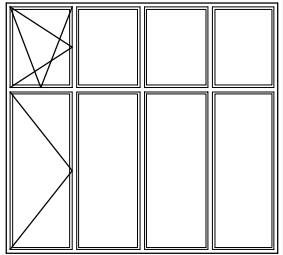
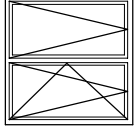


- UWAGA:
1. STAL KONSTRUKCYJNA PROFILOWA S355;
 2. ELEKTRODY EA 146;
 3. POKRYCIE DACHOWE PŁYTA WARSZTOWA Ds190
 4. NIEOZNACZONE SPOINY WYKONAĆ JAKO PACHMINOWE GR. 3mm
 5. PRZYGOTOWANIE BRZEGÓW DO SPAWANIA LUKOWEGO wg PN-75/M-69014

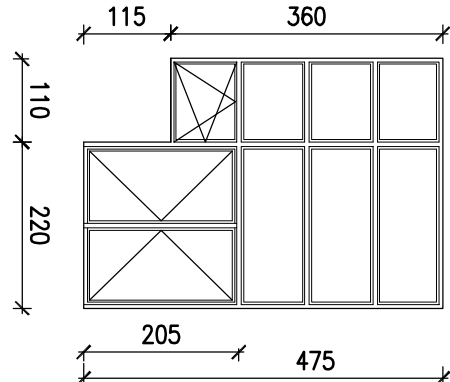
PRACOWNIA PROJEKTÓW I USŁUG BUDOWLANYCH	
MGR INŻ. MIROSŁAWA WITCZAK	
63-700 KROTOSZYN UL. RYNEK 1/4 TEL.(0-62) 722-82-17	
Tytuł rysunku	SKALA
1:20	1:20
INWESTOR	
GMINA BOREK Wlkp.	
UL. RYNEK 1, 63-810 BOREK Wlkp.	
ADRES	
BOREK UL. POWSTANCÓW Wlkp. 4 DZ. NR 395/5.	
INWESTOR	
MGR INŻ. MIROSŁAWA WITCZAK ulp. UL. N. 7342-29/92	
AUTOR RYSUNKU	
INŻ. DANUTA KAMIECZ-BARTKOWIAK UPR.84/81/PW	
DATA	FOOTRS
09.2008	
NR RYSUNKU	
27	

ZESTAWIENIE STOLARKI OKIENNEJ

STOLARKA OKIENNA, U_{min}=1,1 W/(m² K)

SYMBOL	SCHEMAT	WYMIAR ZEWNETRZNY OSIEZNICZY /mm/		ILOŚĆ /SZT/	UMIAGI
		S	H		
01		1200	1000	3	OKNA PCV BIAŁE Z NAWIETRZAKAMI W GÓRNEJ RAMIE
02		2450	500	1	OKNO PCV BIAŁE Z NAWIETRZAKAMI W GÓRNEJ RAMIE Z CIĘGNIEM HAU-TAU
03		1950	650	1	OKNO PCV BIAŁE Z NAWIETRZAKAMI W GÓRNEJ RAMIE Z CIĘGNIEM HAU-TAU
04		1600	900	1	OKNO PCV BIAŁE Z NAWIETRZAKAMI W GÓRNEJ RAMIE
05		1200	1800	4	OKNA PCV BIAŁE Z NAWIETRZAKAMI W GÓRNEJ RAMIE 2 SZT. Z CIĘGNIAMI HAU-TAU
06		2450	1850	7	OKNA PCV BIAŁE Z NAWIETRZAKAMI W GÓRNEJ RAMIE
07		1050	1000	2	OKNA PCV BIAŁE Z NAWIETRZAKAMI W GÓRNEJ RAMIE 2 SZT. Z CIĘGNIAMI HAU-TAU
08		850	1550	1	OKNO PCV BIAŁE Z NAWIETRZAKAMI W GÓRNEJ RAMIE
09		1800	1850	2	OKNA PCV BIAŁE Z NAWIETRZAKAMI W GÓRNEJ RAMIE
010		2650	1850	1	OKNO PCV BIAŁE Z NAWIETRZAKAMI W GÓRNEJ RAMIE
011		1300	550	1	OKNO PCV BIAŁE Z NAWIETRZAKAMI W GÓRNEJ RAMIE
012		3300	3600	3	OKNA PCV BIAŁE Z NAWIETRZAKAMI W GÓRNEJ RAMIE 3 SEGMENTY NASWIETLA
013		1800	1800	4	OKNA PCV BIAŁE Z NAWIETRZAKAMI W GÓRNEJ RAMIE

STOLARKA OKIENNA, U_{min}=1,1 W/(m² K)

SYMBOL		014	
SCHEMAT			
			
WYMIAR ZEWNETRZNY OSIEZNICZY /mm/		S	3300
		H	3600/4750
ILOŚĆ /SZT/		1	
UMIAGI		OKNA I DRZWI PCV BIAŁE Z NAWIETRZAKIEM W GÓRNEJ RAMIE + 2x PATENT 3 SEGMENTY NASWIETLA	

PRACOWNIA PROJEKTÓW I USŁUG BUDOWLANYCH			
MGR INŻ. MIROSŁAWA WITCZAK			
63-700 KROTOSZYN UL. RYNEK 1/4 TEL.(0-62) 722-82-17			
TYTUŁ RYS.	ZESTAWIENIE STOLARKI OKIENNEJ	SKALA	1:100
NAZWA INWESTYCJI	MODERNIZACJA BUDYNKU M-GOK W BORKU WLKP.	NR RYSUNKU	28
INWESTOR	GMINA BOREK WLKP.	DATA	09.2008
ADRES INWESTYCJI	UL. RYNEK 1, 63-810 BOREK WLKP	PODPIS	
AUTORZY PROJEKTU	BOREK UL. POWSTAŃCÓW WLKP. 4 DZ. NR 395/5, MGR INŻ. MIROSŁAWA WITCZAK upr. UAN 7342-29/92 INŻ. DANUTA KMIĘCIK-BARTKOWIAK UPR.84/81/PW MGR INŻ. ARCH. M.JELINOWSKA-GULBINSKA upr. BN10.9/38/81		

WSZYSTKIE WZMACNIANE I Z TRZEMA ZAWIASAMI

ZESTAWIENIE STOLARKI DRZWIOWEJ

SYMBOL	D1		D2		D3		D4		D5		D6		D7		D8		D9		D9'		D10		D11		D12		D13		D14			
	L	P	L	P	L	P	L	P	L	P	L	P	L	P	L	P	L	P	L	P	L	P	L	P	L	P	L	P	L	P		
SCHEMAT																																
WYMIARY W ŚWIETLE MURU /mm/	S	1000	1000		900		1200		1200		1100		1100		1000		1000		1000		1460		1000		1200		1400		1200			
	H	2050	2050		2050		2140		2140		2140		2050		2100		2150		2150		2050		1950		2050		2350		2000+550			
SPOSÓB OTWIERANIA	L	P	L	P	L	P	L	P	L	P	L	P	L	P	L	P	L	P	L	P	L	P	L	P	L	P	L	P	L	P	L	P
ILOŚĆ SZTUK	7	8	4	3	1	2	1	1	—	2	1	—	1	—	2	—	1	—	1	—	1	—	1	—	1	—	1	—	1	—	1	—
RAZEM	15		7		3		2		2		1		1		2		1		1		1		1		1		1		1		1	
UWAGI	PŁYGINOWE +PATENT, WZMOCNIONE W KOLORZE CZERESNIA		PŁYGINOWE +KLIJCZ LAZIEN, +KRATKA WENT. W KOLORZE BIAŁYM		PŁYGINOWE +PATENT, W KOLORZE CZERESNIA		PŁYGINOWE +PATENT, WZMOCNIONE W KOLORZE CZERESNIA		PROFILOWE PRZECIWPÓŻAR, EI30 Z SAMO-ZAMYKACZEM + PATENT W KOLORZE BRĄZOWYM		PŁYGINOWE +PATENT, WZMOCNIONE W KOLORZE CZERESNIA		PŁYGINOWE +PATENT, WZMOCNIONE W KOLORZE CZERESNIA		PŁYGINOWE +PATENT, WZMOCNIONE W KOLORZE CZERESNIA		PŁYGINOWE +PATENT, WZMOCNIONE W KOLORZE CZERESNIA		ALUMINIOWE PŁASZCZOWE PRZECIWPÓŻAR, 30EI Z SAMO-ZAMYKACZEM +PATENT, W KOLORZE BRĄZOWYM		PŁYGINOWE +PATENT, WZMOCNIONE W KOLORZE CZERESNIA		PŁYGINOWE +PATENT, WZMOCNIONE W KOLORZE CZERESNIA		ALUMINIOWE Z SAMO-ZAMYKACZEM + PATENT		ZENNIETRZNE ALUMINIOWE Z SZYBA BEZPIECZNA, Z SAMO-ZAMYKACZEM I BLOKADĄ OTWARCIA + 2x PATENT OCIEPLONE BRĄZOWE		ALUMINIOWE Z NASWIETLEM SZYBA BEZP. +2x PATENT W KOLORZE BRĄZOWYM			

SYMBOL	D15		D17		D16		D18	
	L	P	L	P	L	P	L	P
SCHEMAT								
WYMIARY W ŚWIETLE MURU /mm/	S	1000	1000		1100		1900	
	H	1950	2150		2000		2150	
SPOSÓB OTWIERANIA	L	P	L	P	L	P	L	P
ILOŚĆ SZTUK	1	1	—	1	1	—	—	—
RAZEM	2		1		1		1	
UWAGI	PŁYGINOWE +PATENT, WZMOCNIONE W KOLORZE CZERESNIA		ZENNIETRZNE BLASZANE OCIEPLONE Z SAMO-ZAMYKACZEM I BLOKADĄ OTWARCIA + 2x PATENT W KOLORZE BRĄZOWYM		ZENNIETRZNE BLASZANE OCIEPLONE Z SAMO-ZAMYKACZEM I BLOKADĄ OTWARCIA + 2x PATENT W KOLORZE BRĄZOWYM		ALUMINIOWE PROFILOWE Z SAMO-ZAMYKACZEM I BLOKADĄ OTWARCIA + 2x PATENT BEZPIECZNYM BRĄZOWE	

<p align="center">PRACOWNIA PROJEKTÓW I USŁUG BUDOWLANYCH MGR INŻ. MIROSLAWA WITCZAK 63-700 KROTOSZYN UL.RYNEK 1/4 TEL.(0-62) 722-82-17</p>		SKALA
Tytuł R/S:		1:100
Nazwa inwestycji:		ZESTAWIENIE STOLARKI DRZWIOWEJ
Inwestor:		MODERNIZACJA BUDYNKU M-GOK W BORKU WLKP.
Adres inwestycji:		GMINA BOREK WLKP. UL. RYNEK 1, 63-810 BOREK WLKP
Autoryzacja projektu:		DZ. NR 267/1, OBRĘB SIĘDMIOROĞÓW II
MGR INŻ. MIROSLAWA WITCZAK upr.UAN 7342-29/92		DATA
INŻ. DANUTA KMIĘCİK-BARTKOWIAK upr.R.84/81/PW		09.2008
MGR INŻ. ARCH. M.JELINOWSKA-GULBIŃSKA upr.BN10.9/38/81		09.2008
		Podpis
		29